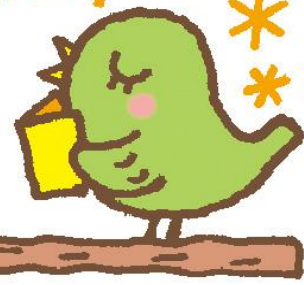


平成29年度

2月の園だより



富田保育園

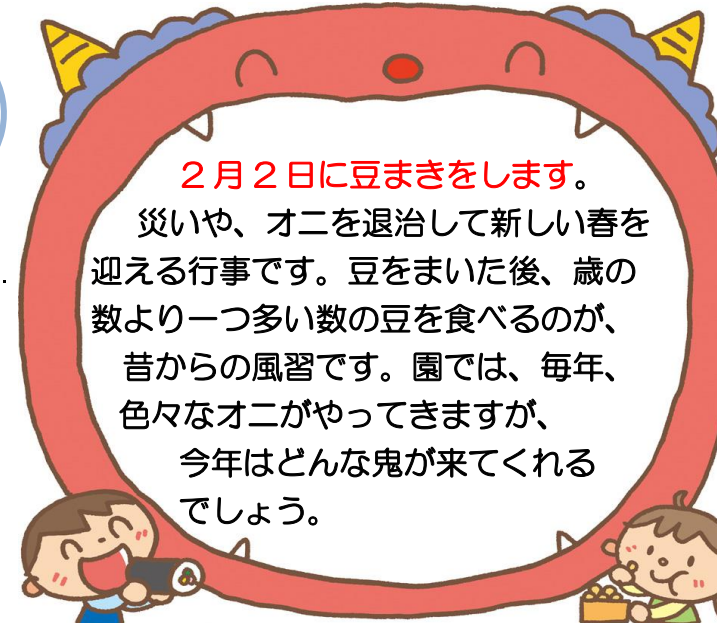
TEL 781-7116

携帯番号

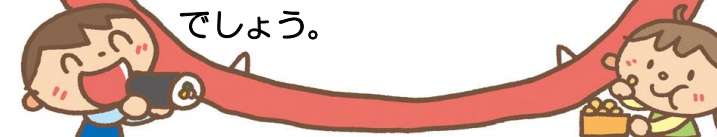
070-2037-2103

節分を過ぎると立春。「春はそこまで」とはいつてもまだまだ寒い日が続いています。

この時期、進学、進級の自覚が芽生え、特に年長児は学校に対する関心や期待に胸を膨らませて、遊びの中にもその姿が見られているので、これからの生活の中で友達や物事に積極的に関わりを持って、より豊かな感性を育てていきたいと思ひます。また、手洗い、うがいの習慣を身に付けて、風邪を引かないように、健康管理にも十分気をつけていきたいと思ひます。



2月2日に豆まきをします。
災いや、オニを退治して新しい春を迎える行事です。豆をまいた後、歳の数より一つ多い数の豆を食べるのが、昔からの風習です。園では、毎年、色々なオニがやってきますが、
今年はどんな鬼が来てくれるでしょう。

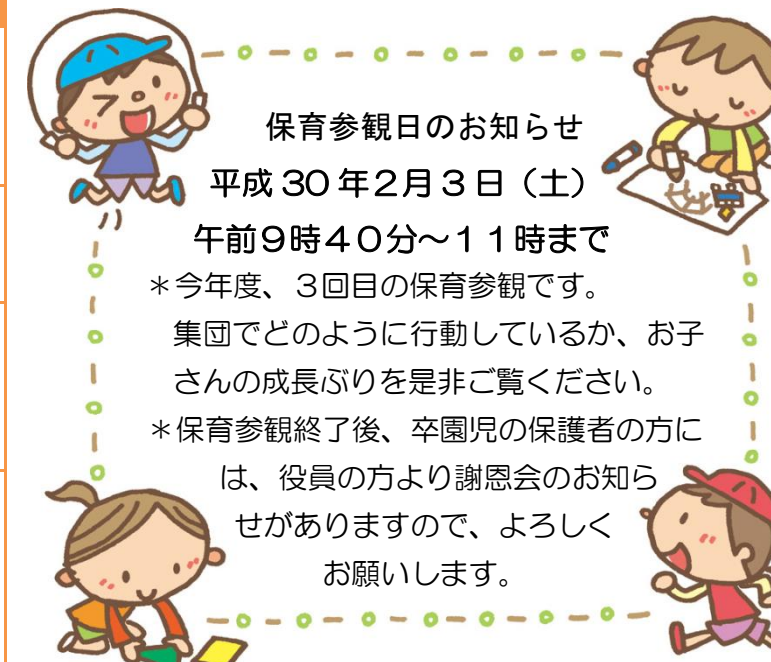
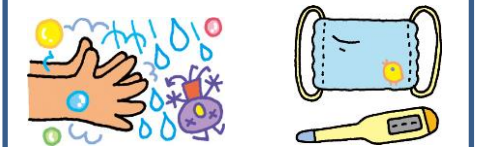


インフルエンザが流行していません。登園停止期間についてもう一度確認して下さい！！

発熱の症状が出た場合は、速やかに通院し、結果を保育園にお知らせください。

登園基準は発症後5日を経過し、かつ解熱後3日を経過するまでが登園禁止となります。

インフルエンザに罹患した際は、発症した日(0日目)からかぞえると、5日間の出席停止が必要になります。つまり、登園は最短でも発症後6日目以降ということになります。集団生活復帰後も可能な限りマスクを着用してください。感染予防のため、職員のマスク着用をご了承ください。
*発症した日とは、病院を受診した日ではなく、インフルエンザ症状(38度程度の発熱等)が始まった日のことをさし、0日目となります。



保育参観日のお知らせ

平成30年2月3日(土)

午前9時40分~11時まで

*今年度、3回目の保育参観です。

集団でどのように行動しているか、お子さんの成長ぶりを是非ご覧ください。

*保育参観終了後、卒園児の保護者の方には、役員の方より謝恩会のお知らせがありますので、よろしくお願い致します。

1月はいろいろな行事がありました！！

(もちつき会・モヤヒルズ体験・お誕生会・一人暮らしの高齢者昼食会・なわとび大会。)

雪が積もり、毎日除雪で大変ですが、子ども達は元気に過ごしています！！



☆保育園の前の道路がとても狭くなっております。

送迎の際は十分気を付けてお越しください☆

日	月	火	水	木	金	土
<p>2月の行事予定</p>				1 スイミング教室	2 豆まき会	3 保育参観日
4	5 まとい振り	6	7 習字教室	8 スイミング教室	9 体操教室	10
11 建国記念日	12 振替休日	13 避難訓練・ 交通安全指導	14 保小接続・ 小学校探検 (沖館小学校)	15 スイミング教室	16 ダンス教室	17
18	19 身体測定 (ひまわり組) デイ交流会	20 お誕生会 身体測定 (さくら組) デイ交流会	21 習字教室 身体測定 (すみれ組)	22 スイミング教室 (進級テスト・参観日) 身体測定 (ちゅうりっぷ組)	23 ダンス教室 身体測定 (たんぼぼ組)	24
25	26	27	28 習字教室			



3月の行事予定

2日(金)ひなまつり会

11日(日)卒園式

16日(金)お誕生会・お別れ会

(誕生会は年間行事から変更しています)

